

技術概要書（様式）

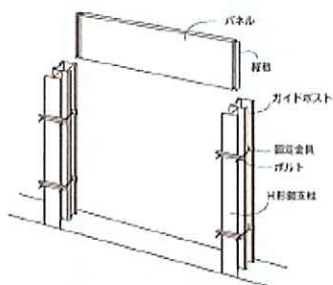
※別紙2

技術分類	インフラDX <input checked="" type="radio"/> 安全・防災	維持管理	環境	コスト	品質	(該当分類に○を付記)
技術名称	パネル式防護柵	担当部署	福岡支店 営業部			
NETIS登録番号	掲載期間終了技術	担当者	国武 人志			
社名等	株式会社エムオーテック	電話番号	092-283-0380			
技術の概要	1. 技術開発の背景及び契機					
	従来工法は、H鋼支柱に鋼矢板を溶接していたので、手間と時間がかかっていました。					
	2. 技術の内容					
	H鋼支柱に専用の金具・パネルを使用する事により、設置・撤去の施工性を向上しました。					
	3. 技術の効果					
<ul style="list-style-type: none"> ・施工性が大幅に向上し工期の短縮が可能です。 ・パネルと支柱の連結性が高く、落石の衝突エネルギーを吸収できます。 ・設置撤去に溶接等の特殊な技術を必要とせず、使用材料の破損・廃棄物の発生も少なくなります。 ・基礎形状の選択により、様々な施工現場にも対応できます。 						
4. 技術の適用範囲						
崩落災害の発生時や法面工事など						
5. 活用実績						
<p>国の機関 30 件（九州 7件、九州以外 23件）</p> <p>自治体 94 件（九州 10件、九州以外 84件）</p> <p>民間 32 件（九州 3件、九州以外 29件）</p>						

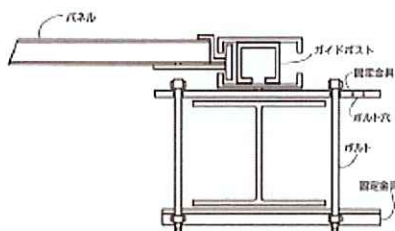
6. 写真・図・表

パネル式防護柵設置の施工手順

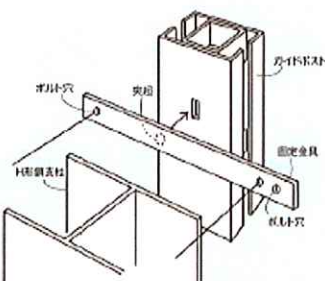
●パネル式防護柵の施工イメージ図



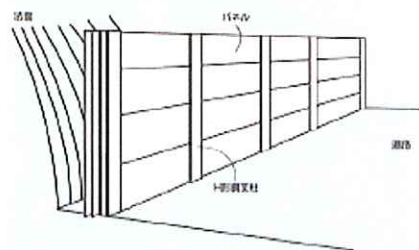
H形鋼支柱に、ガイドポストを専用固定金具で取り付け、上からパネルを差し込みます。



H形鋼支柱とガイドポストの取り付け断面図
(専用固定金具で挟むため、杭打ちの誤差が吸収できます)



H形鋼支柱に取り付けるガイドポストの略図

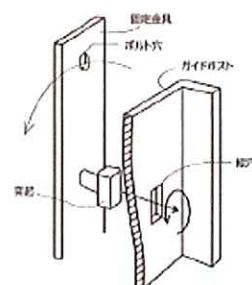


取り付け完了イメージ

●施工写真



作業の状況 高所作業車使用



専用固定金具の取り付け使用イメージ
金具の突起を差込回して使用します



H形鋼支柱への取り付け状況



パネル式防護柵の設置状況